

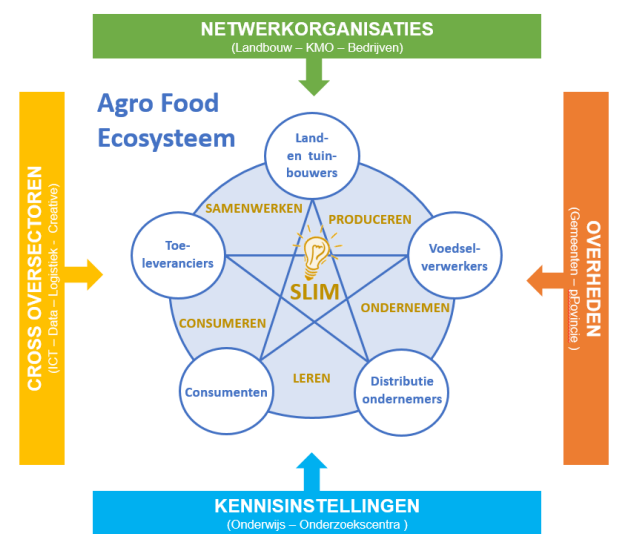


**Naam van het project**    **KEMPEN VOEDSELSLIM**

|   |   |
|---|---|
| <p><b>Trekker/promotor</b><br/><b>Contactgegevens</b></p>     | <p>Boerenbond (trekker)<br/>Michiel Sels<br/>Maal 1, 2440 Geel<br/><a href="mailto:Michiel.sels@boerenbond.be">Michiel.sels@boerenbond.be</a><br/><a href="tel:0475653986">0475 65 39 86</a></p> <p>RURANT (promotor)<br/>Wim Poelmans<br/>Hooibeeksedijk 1, 2440 Geel<br/><a href="mailto:Wim.poelmans@rurant.be">Wim.poelmans@rurant.be</a><br/>0478/209142</p>   |
| <p><b>Partners</b><br/><b>Contactgegevens</b></p>             | <p><u>Partners die reeds hebben toegezegd:</u></p> <ul style="list-style-type: none"> <li>- Thomas More Kempen <ul style="list-style-type: none"> <li>o sterke link met slim produceren, ondernemen, leren en samenwerken</li> <li>o Contactpersoon: Toon Peeters (<a href="mailto:toon.peeters@thomasmore.be">toon.peeters@thomasmore.be</a>)</li> </ul> </li> <li>- IOK <ul style="list-style-type: none"> <li>o Ambassadeur richting gemeentebesturen, link met meerdere deelacties</li> <li>o Contactpersoon: Kathleen Leynen (<a href="mailto:kathleen.leynen@iok.be">kathleen.leynen@iok.be</a>)</li> </ul> </li> <li>- VOKA <ul style="list-style-type: none"> <li>o Actieve rol in deelactie lerend netwerk duurzaam watergebruik en beheer onder actie 'slim produceren'</li> <li>o Contactpersoon: Guido Evens (<a href="mailto:Guido.Evens@voka.be">Guido.Evens@voka.be</a>)</li> </ul> </li> <li>- Health and Care Network Kempen <ul style="list-style-type: none"> <li>o Link met de zorginstellingen via meerdere deelacties</li> <li>o Contactpersoon: Ellen Vanhoof (<a href="mailto:ellen.vanhoof@thomasmore.be">ellen.vanhoof@thomasmore.be</a>)</li> </ul> </li> </ul> <p><u>Nemen partnerschap in overweging:</u></p> <ul style="list-style-type: none"> <li>- Provincie Antwerpen (via Kris Van Nieuwenhove): gesprek met dienst landbouw en platteland ingepland op 8/7;</li> </ul> <p><u>Te contacteren:</u></p> <ul style="list-style-type: none"> <li>- Unizo</li> </ul>  |
| <p><b>Hoofddoelstelling(en) project (max. 400 tekens)</b></p> | <p>Met Kempens Voedselslim willen we samen werken aan de versterking van de Kempens als slimme en duurzame voedselregio door het uitwerken van een <b>Kempens agrifood ecosysteem</b>.</p> <p>Hiermee werken we aan de volgende <b>strategische doelstellingen</b>:</p> <ul style="list-style-type: none"> <li>- Het versterken van de Kempens als voedselschuur van Vlaanderen, als een productief landschap voor duurzaam voedsel.</li> <li>- De verbinding creëren tussen consument en producent.</li> <li>- Bijdragen aan de verbetering van de gezondheid</li> <li>- Een meer circulaire landbouw in de Kempens in balans met de leefomgeving</li> <li>- nieuwe verdienmodellen: Het introduceren van nieuwe teelten bij voedselproducenten</li> </ul> <p>Dit door het opzetten en uitvoeren van verschillende acties verspreid over de volgende werklijnen</p> <ul style="list-style-type: none"> <li>- slim produceren</li> <li>- slim ondernemen</li> <li>- slim leren</li> <li>- slim consumeren</li> <li>- slim samenwerken</li> </ul> <p>'Slim organiseren' is echter het startpunt. Dit door het inzetten van <b>een voedselregisseur</b> en het oprichten van <b>een Kempense voedselraad</b>. Een voedselregisseur helpt vanuit een langdurig mandaat en op een realistische manier met het tot stand brengen van een voedselstrategie voor de Kempens met bijhorende acties. Hij/zij is op het terrein actief en kan continu werken aan de ontwikkeling en het initiëren van regionale voedselprojecten. De voedselregisseur wordt omringd door een voedselraad, een beleidsgroep die samengesteld is met actoren uit het Agrofood ecosysteem in de Kempens. Ze zijn het klankbord voor het beleid rond voeding, geven advies over bestaande en nieuwe projecten, brengen ideeën aan, bespreken de strategische visie en spelen een belangrijke ambassadeursrol om de visie uit te dragen. De oprichting van een voedselraad is, na de inzet van een voedselregisseur, het startpunt van heel het verhaal. Het is de voedselraad die, in een co-creatief proces, bovenstaande werklijnen verder vorm geeft, concrete acties benoemt en zoekt naar de nodige financieringsmogelijkheden</p> <div data-bbox="1533 1573 1932 1929" data-label="Diagram"> </div> |

## Korte omschrijving project (max 1000 tekens)

We staan ook in de Kempen voor grote uitdagingen op het gebied van welvaart en welzijn met betrekking tot voeding, gezondheid en duurzaamheid. Dit vraagt voor een gezamenlijke en toekomstgerichte aanpak. Als het ergens kan, dan kan het in de Kempen. De Kempen is een echte landbouwstreek. Veeteeltbedrijven (rundvee, varkens en pluimvee) en (glas)tuinbouwbedrijven zijn sterk vertegenwoordigd. In de Kempen treffen we daarbovenop een uitgebreid netwerk van toeleverings- en verwerkingsbedrijven, aangevuld met opleidings- en onderzoeksinstituten. Neem de retail, horeca en consumenten erbij en we spreken van een geheel ecosysteem: een agrifood ecosysteem. Van boer tot bord, we hebben alles in huis. Met een flinke dosis creativiteit, lef en betrokkenheid moeten we blijven waar we goed in zijn, maar wel vernieuwend. Als echte aanpakkers kunnen de kwaliteit van het leven verbeteren én zuinig omgaan met de aarde. Met gebundelde krachten en onze Kempense mentaliteit kunnen we onze toekomst maken. We willen voedsel produceren dat nog duurzamer is, smaakvoller en op vele manieren bijdraagt aan onze gezondheid. Niet alleen hier, maar ook elders in de wereld. Daarmee zijn we waardevol voor de regio, economisch, maar ook maatschappelijk. Samen kunnen we een Kempens-Agrofood-Ecosysteem uitbouwen waarin we mensen met verschillende kennis en kunde samenbrengen, elkaar inspireren en verbinden. Juist hier in de Kempen, waar we samen bouwen aan een regio waar de innovatie van vandaag belangrijk is voor de toekomst van morgen, we zaaien innovatie en oogsten de toekomst.



### Doelstellingen / uitgangspunten

#### **Versterken van onze voedselproductie**

De vraag naar gezond en duurzaam voedsel blijft stijgen. De nood is hoog, dat weten we. De wereldwijde vraag naar voedsel zal tot 2050 naar verwachting met maar liefst 60 procent stijgen. Om aan die vraag tegemoet te komen, zijn blijvende innovaties nodig. De Kempen erkennen als voedselschuur van Vlaanderen. Een productief landschap voor duurzaam voedsel.

#### **De verbinding creëren tussen alle schakels in de voedselketen**

Het belang van eerlijke, duurzame en gezonde voeding is niet bij elke consument duidelijk. Daarnaast is het voor producenten interessant om hun producten af te stemmen op maat van de consumenten. De schakels kunnen niet zonder mekaar, vandaar dat er nood is aan verbinding.

#### **Verbeteren van de gezondheid**

Tegelijk, via ons geproduceerd voedsel, ervoor zorgen dat in meer Kempenaars, jong en oud, een betere gezondheid ervaart door een betere voeding. En dat hierdoor minder mensen lijden aan chronische ziektes als obesitas, diabetes en hart- en vaatziekten.

#### **Streven naar een circulaire landbouw**

Gezonde en voldoende voedselproductie in balans met de leefomgeving, met minder input en minder verliezen. Innovaties dragen bij aan een snelle transitie naar een circulaire, toekomstbestendige landbouw, en versterken zo de internationale concurrentiepositie van bedrijven binnen en buiten de Kempen.

#### **Nieuwe verdienmodellen introduceren in het veld**

Het introduceren van nieuwe teelten bij voedselproducenten, teelten die een grote meerwaarde kunnen hebben in ons voedselpatroon, aanvullend en in balans met de reeds bestaande duurzame teelten. Maar ook andere nieuwe, haalbare, verdienmodellen, zoals nieuwe afzetvormen, nieuwe ketens en dergelijke zijn mogelijke pistes.

#### **Aanpak:**

Hiertoe willen we inzetten op:

##### **1. Slim produceren**

De voedselketens van de toekomst vormgeven. We ontwikkelen nieuwe kennis door de kracht van agrifood te combineren met de toepassing van big data, hightech en de creativiteit van design.

Van gepersonaliseerd voedingsadvies tot doelgerichte veredeling van gewassen. IT, Artificial Intelligence (AI), sensoren, genomics, nanotechnologie en andere sleuteltechnologieën versnellen innovatie. Daarmee komt een duurzamere voedselketen binnen handbereik.

#### Mogelijke acties:

- een proeftuinwerking waarin onderzoekers en studenten samen met ondernemers kennis omzetten in concrete producten en diensten. Zo brengen we kringlooplandbouw in de praktijk, pakken we voedselverspilling aan en ontwikkelen we nieuwe producten. Wie? Wetenschappers, boeren, productontwikkelaars, voedselverwerkers, opleiders, studenten, chefs en retailers. Samen maken we nieuwe concepten en systemen. Van nieuwe eiwitten tot voedsel produceren op de maan. Van het kweken van algen en insecten tot aanpakken om voedselverspilling tegen te gaan.
- Initiatieven die bestaande landbouwbedrijven ondersteunen die willen omschakelen naar een ander (innovatief) verdienmodel.
- Initiatieven die de link leggen tussen technologie en mens om zo de digitale kloof te overbruggen en die bijdragen aan de ontwikkeling van nieuwe technologische concepten ten voordele van een duurzame land- en tuinbouw en aan de toegankelijkheid en verantwoord gebruik van data.
- Initiatieven die landbouwbedrijven ondersteunen om enerzijds hun klimaatimpact te reduceren door bijvoorbeeld te werken aan de reductie van emissies van broeikasgassen, anderzijds hun bedrijfsvoering meer klimaat adaptief te maken, door bijvoorbeeld te werken rond waterbuffering, maar ook om nieuwe bedrijfsmodellen te ontwikkelen die

bijdragen in de strijd van de klimaatopwarming door bijvoorbeeld te werken rond vastlegging van koolstof in landbouwgronden

- Onderzoek naar beschikbaarheid van productiefactoren, waaronder het nagaan van de mogelijkheid tot ecologisch verantwoord gebruik van Kempens grondwater voor de land- en tuinbouw. Opstart lerend netwerk rond duurzaam watergebruik.
- Gebruik van reststromen van voedingsnijverheid in veeteelt verder uitwerken

## 2. Slim ondernemen

De Kempen is gekend voor een sterk en divers Agro-Business-Complex (producenten, toeleveranciers en verwerkers). Van innovatieve starters tot snelle groeiers, van jonge foodrebellens tot grote familiebedrijven. Samen maken we het voedsel van vandaag en morgen. Met Kempen Voedselslim willen dit ondernemerschap meer ruimte geven door toegang tot kennis, talent en kapitaal te bieden. Van bestaande faciliteiten, projectfinancieringen en markten tot nieuwe ontwikkelingen. Samen bedenken en maken we nieuwe businessmodellen voor duurzame voedselsystemen.

Hiervoor kijken we in eerste instantie naar een mogelijke samenwerking met Campus Campina.

### Mogelijke acties:

- Projectfinanciering voor innovatief ondernemerschap
- Faciliteren van energiecoöperaties tussen voedselproducenten onderling, maar ook tussen producten en consumenten (of anderen)
- Initiatieven die bijdragen aan de ontwikkeling en implementatie van nieuwe, (ook economisch) duurzame teelten, producten en verdienmodellen, gericht op een gediversifieerde en toekomstbestendige land- en tuinbouw, in samenwerking met de gehele keten. In de keten is nood aan afnemers die zelf mee de (financiële) risico's dragen, bijdragen aan de omkadering van de productie en meerkosten en meerwaarde correct aan de landbouwer vergoeden.

## 3. Slim leren

Het maken van de slimste voedselketens van de wereld. Dat lukt alleen door voorop te blijven lopen met aanpakkers, vernieuwers en uitblinkers. Met mensen die flexibel en vitaal zijn. Door de toenemende robotisering en digitalisering verandert de manier van werken namelijk steeds sneller. Traditionele banen verdwijnen en er komen nieuwe bij. We slaan nieuwe wegen in om talenten voor te bereiden op de toekomst. Zodat ze geïnspireerd naar hun werk of opleiding gaan. Jong en oud, doorgeleerd of juist niet. Mensen die makkelijk werk vinden of juist een duwtje in de rug nodig hebben.

### Mogelijke acties:

- Bedrijven en onderwijsinstellingen kunnen samen nieuwe opleidingen opzetten die passen bij de nieuwe praktijk van voedselproductie. Het onderwijs krijgt een boost, de student een grotere kans op werk en de ondernemer het talent waar hij zo hard naar op zoek is.
- Coaching voor jonge aanpakkers en toptalenten om hun dromen in agrifood waar te maken.
- Land- en tuinbouw als hefboom voor STEM (Science, Technology, Engineering and Mathematics) in basis en secundaire scholen
- Initiatieven die competenties van land- en tuinbouwers versterken op vlak van visie- en strategievorming, financieel inzicht, procesoptimalisatie, arbeidsorganisatie en samenwerking.
- Samenwerking met de Kempense onderzoekscentra en kennisinstellingen die er zijn zoals de KU Leuven campus Kempen, Thomas More, Vito en de provinciale proefbedrijven

## 4. Slim consumeren

Bewust met voeding omgaan wordt en is één van de belangrijkste trends van de komende jaren. Ook hier vinden we weer heel wat losse initiatieven, maar is het moeilijk om een overzicht te behouden. Een coördinatie op Kempens niveau, aangevuld met frisse vernieuwende ideeën is hier wenselijk.

### Mogelijke acties:

- Korte keten- initiatieven van hoeve- en streekproducenten
- Consumenten- en producentencoöperaties
- Innovatief ondernemerschap in toerisme, recreatie, zorg en onderwijs met focus op voedsel
- Voedselverliezen verminderen door het uitwerken van slimme strategieën

## 5. Slim samenwerken

Kern van het verhaal is sturing van het proces door **een voedselregisseur**. Een voedselregisseur helpt vanuit een langdurig mandaat en op een realistische manier met het tot stand brengen van een voedselstrategie voor de Kempen met bijhorende acties. Hij/zij is op het terrein actief en kan continu werken aan de ontwikkeling en het initiëren van regionale voedselprojecten. Naast bemiddelen is hij/zij voortdurend op zoek naar allianties op het terrein, doet het veldwerk en voert de nodige gesprekken, verbindt actoren en initiatieven, zet in op samenwerking, zoekt meerwaarde en maakt koppelingen. Door veel flexibiliteit aan de dag te leggen kan hij/zij inspelen op opportuniteiten en laagdrempeligheid

De voedselregisseur wordt omringd door **een voedselraad**. De voedselraad is een beleidsgroep die samengesteld is met actoren uit het Agrofood ecosysteem in de Kempen. Ze zijn het klankbord voor het beleid rond voeding, geven advies over bestaande en nieuwe projecten, brengen ideeën aan, bespreken de strategische visie en spelen een belangrijke ambassadeursrol om de visie uit te dragen. De oprichting van een voedselraad is, na de inzet van een voedselregisseur, het startpunt van heel het verhaal. Het is de voedselraad die, in een co-creatief proces, bovenstaande werklijnen verder vorm geeft, concrete acties benoemt en zoekt naar de nodige financieringsmogelijkheden.

|   |  |
|---|--|
|   | <p>We zoeken samenwerking binnen en buiten de Kempen, de voedselketens van de toekomst zijn immers grensoverschrijdend. Letterlijk en figuurlijk. Dat vraagt om cross-over samenwerking tussen regio's en sectoren. En juist op die interessante snijvlakken gebeurt 'het'. Bekende spelers die diepgeworteld in deze regio zijn, nemen ook een belangrijke rol op het wereldtoneel in. Een sterk samenwerkingsverband is van groot belang voor starters en ondernemers die nieuwe markten verkennen. Samen kunnen we beschikken over een ijzersterke organisatiekracht om nieuwe markten en kapitaal te ontsluiten</p> <p><u>Mogelijke acties:</u></p> <ul style="list-style-type: none"> <li>- Netwerken binnen en buiten de regio</li> <li>- Een jaarlijkse verkiezing van een food-gamechanger</li> <li>- De organisatie van 'landbouwparken' of 'voedsellandschappen' gericht op een nauwere verbinding tussen steden en het omliggende landbouwgebied</li> </ul>   |
| <p><b>Beoogde doelgroepen</b><br/>(en hoe gaan deze betrokken worden?)</p>  | <p>Doelgroep van 'Kempen Voedselslim' zijn de vele actoren die vandaag bezig zijn met voedsel en waar de Kempen rijk aan is: producenten, toeleverings- en verwerkingsbedrijven, opleidings- en onderzoeksinstituten, retail, horeca en consumenten</p> <p>Hoe die gaan bereikt worden is onderdeel van stap 1, het inzetten van <b>een voedselregisseur</b> en het oprichten van <b>een Kempense voedselraad</b>. Daarin zal gezocht worden naar een juiste aanpak, werkvormen en communicatie. Een stakeholderanalyse lijkt hier een eerste stap.</p>  |
| <p><b>Link met strategische doelstelling</b><br/><b>'In 2030 is de Kempen een innoverende en ondernemende samenleving'</b></p>                              | <p>We staan ook in de Kempen voor grote uitdagingen op het gebied van welvaart en welzijn met betrekking tot voeding, gezondheid en duurzaamheid. Dit vraagt voor een gezamenlijke, toekomstgerichte en innovatieve aanpak.</p> <p>We willen in de Kempen <b>cross-sectorale samenwerkingen</b> opzetten rondom de gezamenlijke voedings- en duurzaamheidsuitdagingen.</p> <p>Met die samenwerkingen willen we vooral inzetten op <b>het verhogen van de innovatiecapaciteit</b> in het gehele economische voedingscomplex (producenten, toeleverings- en verwerkingsbedrijven, opleidings- en onderzoeksinstituten, retail, horeca en consumenten) waar de Kempen rijk aan is.</p> <p>Op die manier willen we de waarde voor en van de Kempen versterken, economisch, maar ook maatschappelijk.</p>   |
| <p><b>Link met strategische doelstelling</b><br/><b>'In 2030 is de Kempense samenleving inclusief, warm en zorgzaam'</b></p>                                | <p>Toegang tot gezond en betaalbaar voedsel is een essentiële voorwaarde voor een sterke samenleving. Maar het moet meer zijn dan dat, de kempenaar vraagt ook meer aandacht voor gezondheid en voor duurzaamheid, dat is de uitdaging die voorligt en die onze Kempense samenleving nog kan versterken.</p>   |
| <p><b>Link met strategische doelstelling</b><br/><b>'In 2030 is de Kempen een duurzame samenleving'</b></p>   | <p>Gezonde en voldoende voedselproductie moet meer in balans komen met de leefomgeving, met minder input en minder verliezen. Innovaties moeten bijdragen aan een transitie naar een circulaire, toekomstbestendige landbouw, en aan duurzamere Kempen.</p>  |
| <p><b>Beoogde impact en hoe gaat deze gemeten worden?</b><br/>(jobs, m<sup>2</sup>, aantal realisaties, gezondheidsindicatoren, bereikte personen, ...)</p> | <p>Voorliggend project is het startpunt van een ambitieus traject. Dit concreet door de oprichting van een voedselraad, en de inzet van een voedselregisseur. De impactindicatoren zijn dan ook beperkt tot</p> <ul style="list-style-type: none"> <li>- Inzet van 1 Kempense voedselregisseur</li> <li>- 1 functionerende voedselraad met vertegenwoordiging vanuit min. 10 Kempense actoren</li> <li>- 4 mediaevents (1 per jaar)</li> <li>- Diverse publicaties in regionale en lokale pers</li> </ul> <p>In een tweede fase komen heel andere impactindicatoren in beeld zoals:</p> <ul style="list-style-type: none"> <li>- aantal acties en spin-offs die opgezet worden vanuit het ecosysteem</li> <li>- aantal startende ondernemers</li> <li>- aantal proeftuinen waarin onderzoekers en studenten samen met ondernemers kennis omzetten in concrete producten en diensten</li> <li>- aantal ondersteuningstrajecten voor landbouwbedrijven die willen omschakelen naar een ander (innovatief) verdienmodel.</li> <li>- aantal nieuwe bedrijfsmodellen die bijdragen in de strijd van de klimaatopwarming</li> <li>- aantal opgerichte kempense energiecoöperaties</li> <li>- aantal nieuwe duurzame teelten, producten en verdienmodellen</li> <li>- aantal korte keten- initiatieven van hoeve- en streekproducenten</li> <li>- aantal consumenten- en producentencoöperaties</li> <li>- aantal casussen van gebruik van reststromen van voedingsnijverheid in veeteelt</li> <li>- aantal toegepaste strategieën om voedselverliezen te verminderen</li> <li>- implementatie van het Vlaamse concept 'landbouwparken' of 'voedsellandschappen' op minimaal 2 plaatsen in de Kempen</li> </ul> |

| <b>Welke risicofactoren? Aan welke voorwaarden moet voldaan zijn om het project slaagkans te geven?</b>   | Opstartfinanciering voor een voedsel regisseur en de Kempense voedselraad.  |  |  |                             |              |        |   |   |                               |          |                     |          |                          |          |                                |           |                |          |   |   |
|---|---|--|--|-----------------------------|--------------|--------|---|---|-------------------------------|----------|---------------------|----------|--------------------------|----------|--------------------------------|-----------|----------------|----------|---|---|
| <b>Projectactiviteiten</b><br>Beschrijf hier de concrete acties die u in de projectplanning wil opnemen.  | Project = opstart van een Kempense ecosysteemwerking rond voedsel door de inzet van een voedselregisseur en de opstart van een Kempense Voedselraad. <ul style="list-style-type: none"> <li>- Inzet Kempense voedselregisseur</li> <li>- Uitwerken en opstarten Kempense Voedselraad             <ul style="list-style-type: none"> <li>o Marktbevraging en methodische aanpak toekomstbeeld</li> <li>o Co-creatief proces voor het benoemen van de concrete acties en samenwerkingen</li> <li>o Geformaliseerde intentie tot duurzame samenwerking tussen stakeholders</li> <li>o Duidelijk visie, stappenplan en blauwdruk van de organisatievorm</li> </ul> </li> <li>- Uitvoering acties door de verschillende betrokken actoren</li> <li>- Actief en ondersteunend makelaarschap door de voedselregisseur</li> <li>- 3 netwerk/events per jaar</li> <li>- 1 media event /jaar</li> </ul> |  |  |                             |              |        |   |   |                               |          |                     |          |                          |          |                                |           |                |          |   |   |
| <b>Projectplanning</b><br>(KT, MT, LT)  | <b>Snel (2020)</b><br>Uitwerken projectdossier ifv subsidieaanvraag   | <b>Korte termijn (2021)</b><br>Opstart Kempense Voedselraad<br>Aanmaak actieprogramma<br>lanceringsevent | <b>Middellange termijn (2022-2023)</b><br>Actief makelaarschap<br>Uitvoering diverse acties<br>Hernieuwing actieplan<br>3 netwerkevents/j<br>1 media event/j | <b>Lange termijn (2030)</b> |              |        |   |   |                               |          |                     |          |                          |          |                                |           |                |          |   |   |
| <b>Projectkost (totaal)</b><br><br>- Investerings<br>- Werkingsmiddelen<br>- Externe prestaties<br>- Promotie & publiciteit<br>- Personeel<br>- Overhead<br>-...  | Opmerking: onderstaande kosten vormen de opstartfinanciering voor een voedsel regisseur en de food council voor een periode van 4 jaar. <table border="1" style="width: 100%; border-collapse: collapse;"> <thead> <tr> <th style="width: 70%;">Omschrijving</th> <th style="width: 30%;">Bedrag</th> </tr> </thead> <tbody> <tr> <td>/</td> <td>/</td> </tr> <tr> <td>organisatie netwerkevents, ea</td> <td>48.000 €</td> </tr> <tr> <td>marktbevraging, ...</td> <td>10.000 €</td> </tr> <tr> <td>media-event, website,...</td> <td>20.000 €</td> </tr> <tr> <td>inzet Voedselregisseur (1 VTE)</td> <td>300.000 €</td> </tr> <tr> <td>overheadkosten</td> <td>30.000 €</td> </tr> <tr> <td>-</td> <td>-</td> </tr> </tbody> </table>  |  |  |                             | Omschrijving | Bedrag | / | / | organisatie netwerkevents, ea | 48.000 € | marktbevraging, ... | 10.000 € | media-event, website,... | 20.000 € | inzet Voedselregisseur (1 VTE) | 300.000 € | overheadkosten | 30.000 € | - | - |
| Omschrijving  | Bedrag  |  |  |                             |              |        |   |   |                               |          |                     |          |                          |          |                                |           |                |          |   |   |
| /   | /   |  |  |                             |              |        |   |   |                               |          |                     |          |                          |          |                                |           |                |          |   |   |
| organisatie netwerkevents, ea   | 48.000 €  |  |  |                             |              |        |   |   |                               |          |                     |          |                          |          |                                |           |                |          |   |   |
| marktbevraging, ...   | 10.000 €  |  |  |                             |              |        |   |   |                               |          |                     |          |                          |          |                                |           |                |          |   |   |
| media-event, website,...  | 20.000 €  |  |  |                             |              |        |   |   |                               |          |                     |          |                          |          |                                |           |                |          |   |   |
| inzet Voedselregisseur (1 VTE)  | 300.000 €   |  |  |                             |              |        |   |   |                               |          |                     |          |                          |          |                                |           |                |          |   |   |
| overheadkosten  | 30.000 €  |  |  |                             |              |        |   |   |                               |          |                     |          |                          |          |                                |           |                |          |   |   |
| -   | -   |  |  |                             |              |        |   |   |                               |          |                     |          |                          |          |                                |           |                |          |   |   |
| <b>Financiering</b><br>- <b>privaat</b><br>- <b>publiek</b><br><b>Omschrijf omstandig:</b><br>- <b>welke stappen reeds ondernomen zijn ter financiering en het bekomen resultaat</b><br>- <b>welke financieringsbronnen bijkomend worden onderzocht</b> | Voor de opstartfinanciering voor een voedsel regisseur en de food council (voor een periode van 4 jaar)n wordt er een Interreg-subsidieaanvraag voorbereid. Bij goedkeuring is er mogelijks 50% EFRO-subsidie.<br><br>De overige 50% dient gezocht te worden in de streek zelf (deelnemende bedrijven, High Tech fonds, provinciale co-financiering...)   |  |  |                             |              |        |   |   |                               |          |                     |          |                          |          |                                |           |                |          |   |   |
| <b>OPM. Indien relevant splits de kosten, inkomsten en financiering op in functie van jaartallen of projectfases in een aparte bijlage</b>  |   |  |  |                             |              |        |   |   |                               |          |                     |          |                          |          |                                |           |                |          |   |   |
| <b>Stakeholders</b><br>(aanvullend op projectpartners)  | Samenwerking tussen andere fondsen in het streekplatform zoals High Tech Fonds, KempEnergiek en Campus Campina, CareHaert Kempen<br>Link met het streekprogramma Kempen 2030  |  |  |                             |              |        |   |   |                               |          |                     |          |                          |          |                                |           |                |          |   |   |

|   |  |
|---|--|
|   | <p>Te contacteren in een 2<sup>de</sup> fase (na opstart stuurgroep)<br/>         Proefcentra: Poiel, Hooibeekhoeve, Hoogstraten i.s.m. provincie (te bekijken op overleg met provincie op 8/7)<br/>         Veiling Hoogstraten<br/>         Kennisinstellingen: Thomas More (opleidingen), KUL campus Geel, secundaire landbouwscholen,...<br/>         Foodsavers zuiderkempen</p>  |
| <p><b>Samenhang</b><br/>         (met andere programma's, werkingen, projecten)</p> | <p>Het zoeken van samenhang tussen alle betrokken actoren, bestaande financieringsinstrumenten, onderzoeken, incentives, enz... binnen en buiten de Kempen is de grootste opdracht voor 'Kempen voedselslim'.</p> <p>Enkele voorbeelden:</p> <ul style="list-style-type: none"> <li>- cross-over samenwerkingen tussen landbouwbedrijven en andere bedrijven in de regio's (bv. rond reststromen)</li> <li>- afstemming tussen Kempense landbouwbedrijven en Kempense ontwikkelingen rond high-tech, ict, data en logistiek</li> <li>- samen inzetten op duurzame voedsellandschappen</li> <li>- afstemming in de verschillende landbouwkundige onderzoeken bij de huidige proefbedrijven en kennisinstellingen</li> <li>- aansluiten bij de Kempense organisatiekracht om nieuwe markten en kapitaal te ontsluiten</li> <li>- uitwerken van het voedselluik voor het streekprogramma Kempen 2030</li> </ul> |



Streekplatform  
 Kempen  
 Sterke regio.  
 Slim netwerk

toekomstforum  
**Kempenpact**



Kleine stappen voor Kempenaars, maar een gigantische sprong voor de Kempen!